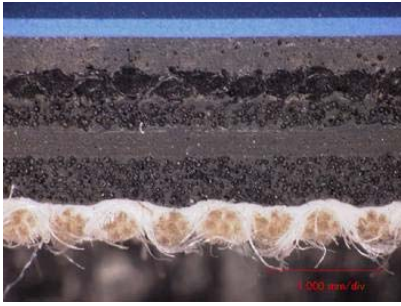


MD300

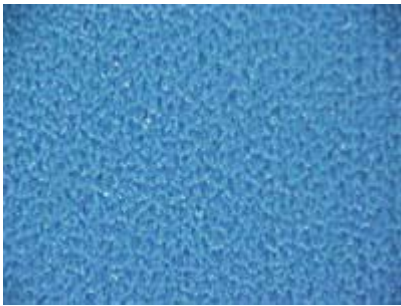
断面写真



特徴

- (1) Dual Air® Technology を採用した MD300 は印刷品質を司る第1ゾーンと印刷障害をカバーする第2ゾーンからなる独特な圧縮層を有しています。
- (2) 第1ゾーンでは着肉性、網点再現性の両立を図ると共に、ドットゲインの少ない高品質な印刷を再現します。
- (3) 第2ゾーンではストリーク耐性や紙跡残り耐性を向上させ、耐久性の向上を図りました。

表面写真



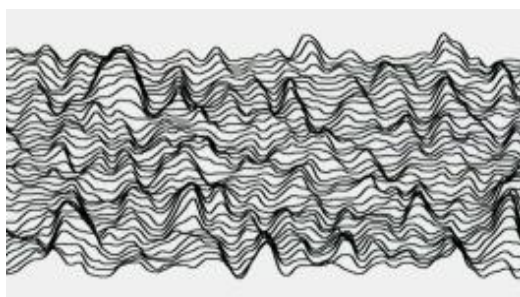
Dual Air®Technology を採用したことにより、今まで困難であったベタ着肉性とショック吸収性を高いレベルで両立しました。

製品物性

呼称厚さ	硬度	表面粗さ	表面色	反撥弾性	Indentation* (IP5)
1.95mm	78°	5.5μm	ブルー	19%	5.0%

: JIS9611

表面粗さ

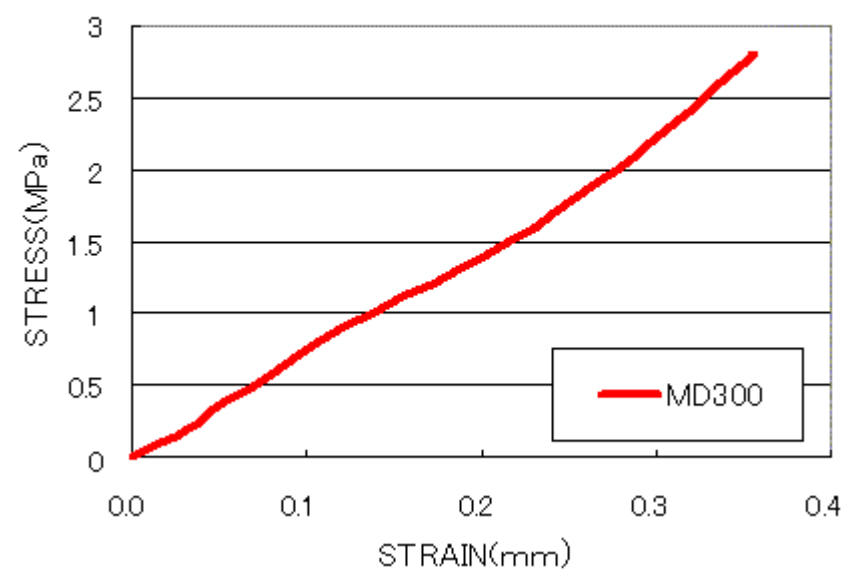


<表面粗さの3次元プロファイル>

表面ゴムの粗さはベタ着肉と網点再現性のバランスを重視。

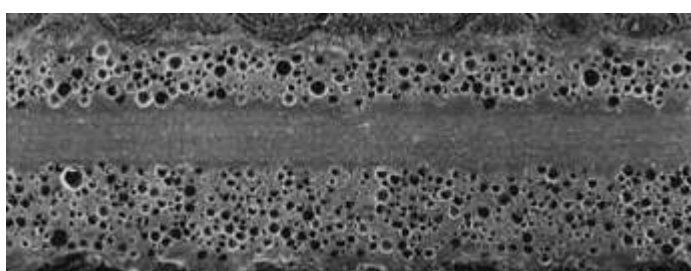
圧縮特性

圧縮性s-sカーブ



上記データは弊社試験機による実測値であり、規格値ではありません。

圧縮層拡大写真



均一な独立気泡を採用。

