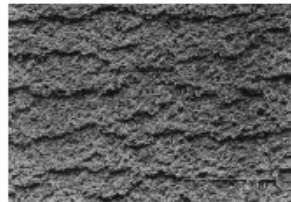


M606

断面写真



表面写真



特徴

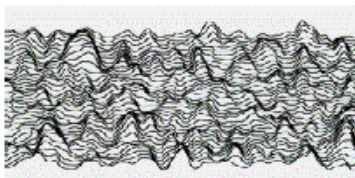
- (1) 低級紙への着肉性が向上させました。
- (2) 耐久性の向上を図りました。
- (3) 厚さ変化量を抑制。
- (4) 良好な網点再現性を実現しました。

製品物性

呼称厚さ	硬度	表面粗さ	表面色	反撥弾性	Indentation* (IP5)
1.95mm	80	6.0 μm	グリーン	20%	6.5%

: JIS9611

表面粗さ

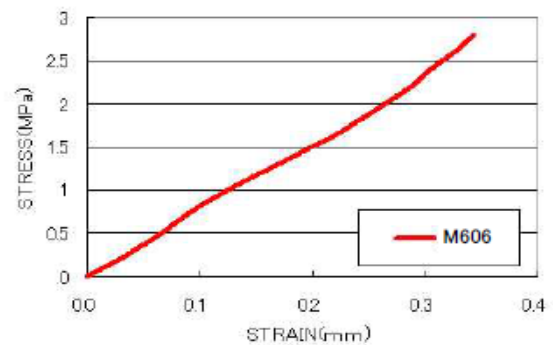


<表面粗さの3次元プロフィール>

表面ゴムの粗さはベタ着肉と網点再現性のバランスを重視。

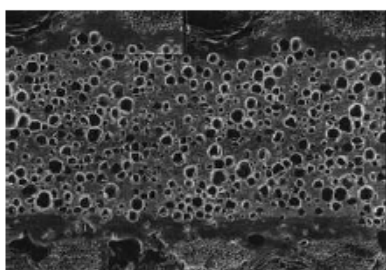
圧縮特性

圧縮性s-sカーブ



上記データは弊社試験機による実測値であり、規格値ではありません。

圧縮層拡大写真



均一な独立気泡を採用。