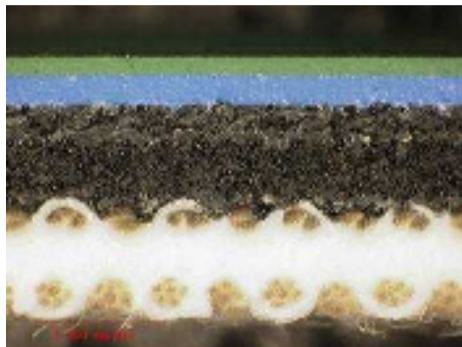


M501

断面写真



特徴

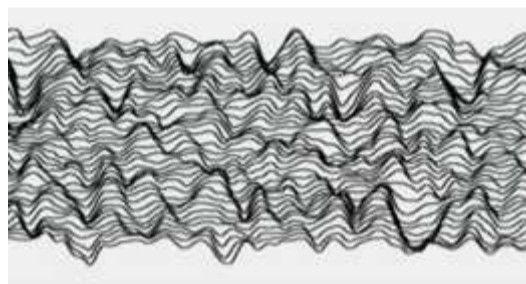
- (1) 着肉性の向上を図りました。
- (2) 表面ゴム配合に低膨潤ゴムを採用しました。
- (3) 圧縮層と表面ゴム強度を改良し、厚紙耐性を向上させました。

製品物性

呼称厚さ	硬度	表面粗さ	表面色	反撥弾性	Indentation* (IP5)
1.95mm	80°	4.5 μ m	グリーン	18%	4.8%

: JIS9611

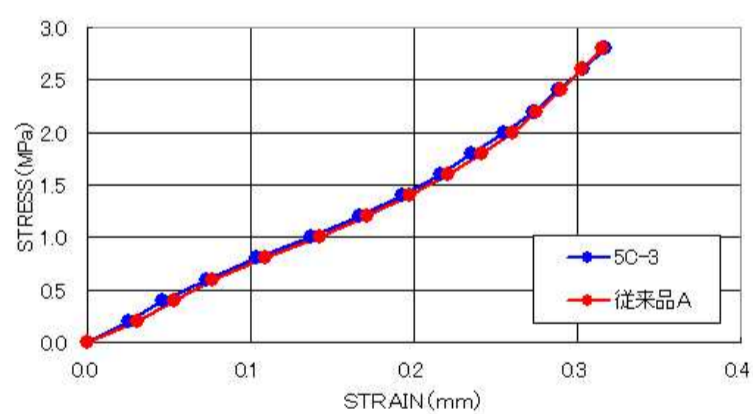
表面粗さ



<表面粗さの 3 次元プロファイル>

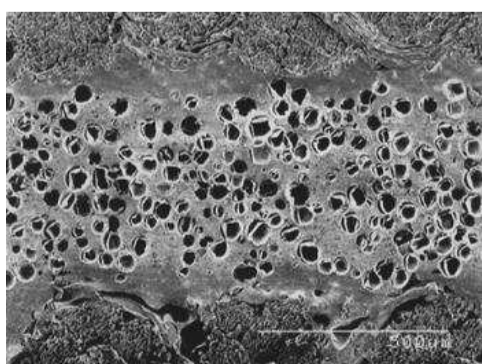
表面ゴムの粗さはベタ着肉と網点再現性のバランスを重視。

圧縮特性



上記データは弊社試験機による実測値であり、規格値ではありません。

圧縮層拡大写真



均一な独立気泡を採用。